



# FALCON MJ Puls/M-Bus Modul Technische Daten

## M-Bus Daten Kurztelegramm:

- Aktueller Zählerstand
- Aktuelles Datum und Uhrzeit
- Rückflussvolumen
- Stichtagswert (01.01. des Jahres, voreingestellt)
- Aktueller Durchfluss
- Max. Durchfluss aktueller Monat mit Datum
- Rückflussalarm mit Datum
- Manipulationsalarm (Demontage und Magnet)

## M-Bus Daten Langtelegramm:

- Wie Kurztelegramm
- 13 Monatszählerstände
- 13 max. Durchflusswerte

Die Auslesung kann mit jeder üblichen M-Bus Software erfolgen. Wir empfehlen das Programm MBSheet von Relay\*.

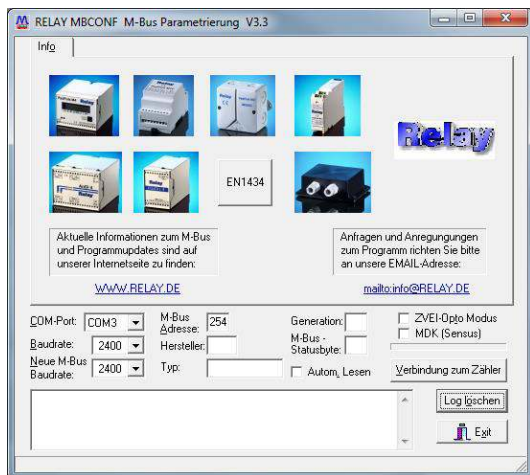
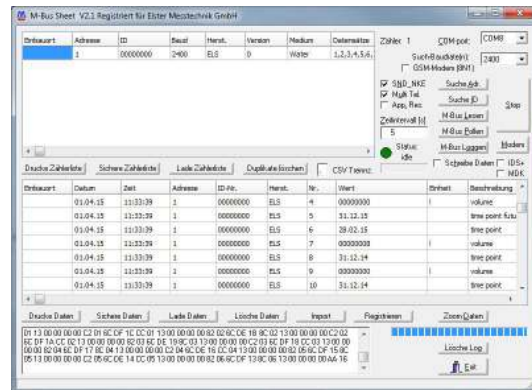
\* Relay GmbH, www.relay.de, kostenlos

# M-Bus



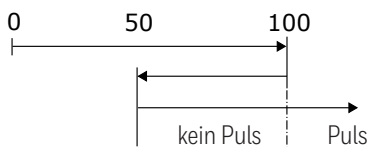
## Programmierung des Moduls

Die Programmierung des Moduls erfolgt mit der Software MBSheet\* über eine M-Bus Verbindung. Es können sowohl alle Datenparameter des M-Bus Telegramms als auch die Eigenschaften des Pulsausgangs eingestellt werden.



## Parameter bei Pulsbetrieb

Die Pulswertigkeit kann ganzzahlig auf einen Wert zwischen 1 und 1000 l/Puls programmiert werden. Die Impulsbreite kann zwischen 10 und 500 ms betragen. Der Modus für den Impulsausgang ist fest auf "kompensierte Impulse" eingestellt. Während eines Rückflusses werden keine Pulse ausgegeben. Bei erneutem Vorwärtsfluss wird zuerst die Impulszahl unterdrückt, die dem zuvor erfassten Rückflussvolumen entspricht. Dies gewährleistet eine exakte Übereinstimmung mit dem originären Zählerstand.



## Abmessungen

H	Auftragende Höhe	mm	25
L	Kabellänge	m	3

Mehr Informationen  
www.elstermetering.com

ELSTER Messtechnik GmbH  
Otto-Hahn-Ring 2-4  
D-64653 Lorsch  
T +49 6251 59301 0  
F +49 6251 59301 81  
E vertrieb.wasser@honeywell.com



FALCON MJ\_D\_14.07 / 03.17  
Änderungen und Irrtümer vorbehalten

**Honeywell**  
THE POWER OF CONNECTED