

M 100i Mehrstrahlzähler ARTIST

e^{sens} Kommunikationsschnittstelle

- Mehrstrahl-Nassläufer für Kaltwasser
- Nenngröße Q_3 2,5 ... 25 m³/h
- Rückwirkungsfreie Schnittstelle für Kommunikationsmodule
- EG-Baumusterprüfbescheinigung (MID) bis R160H/R80V
- conText[®]-Beschriftungssystem

M100i
artist



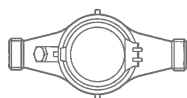
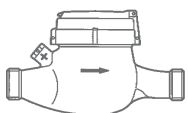
EG Baumusterprüfbescheinigung
DE-08-MI001-PTB019

Leistungsdaten entspr. MID Zulassung für horizontalen Einbau (Lieferzeichnung R80, andere auf Anfrage)

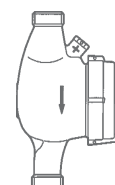
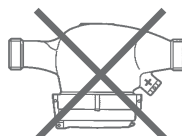
Nennweite	DN	mm	20		25	40	50
			Zoll		3/4	1	1 1/2
Dauerdurchfluss	Q_3	m ³ /h	2,5	4	10	16	25
Überlastungsdurchfluss	Q_4	m ³ /h	3,125	5	12,5	20	31,25
Übergangsdurchfluss	Q_2	l/h	25	40	100	160	250
Kleinster Durchfluss	Q_1	l/h	16	25	63	100	156
Messbereich	Q_3/Q_1	H					R160
	Q_3/Q_1	V					R80
Temperaturklasse	MAT	°C					30
Maximaler Betriebsdruck	MAP	bar					16
Durchlassfähigkeit	bei 1 bar Druckverlust	m ³ /h	4,1	6,8	13,1	21,6	32,8
Druckverlustklasse	Δp	bar	0,63	0,4	0,63	0,63	0,63
Beruhigungsstrecken							U0, D0
Klimatische Umgebungsbedingungen							geschlossene Räume, 5°C bis 55°C
Mechanische Umgebungsbedingungen							M1
Elektromagnetische Umgebungsbedingungen							E1

Einbaulagen

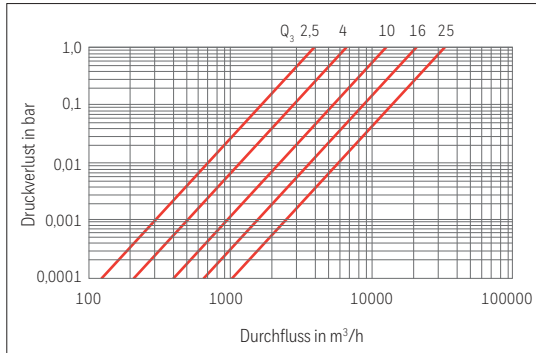
Einbau nahezu beliebig



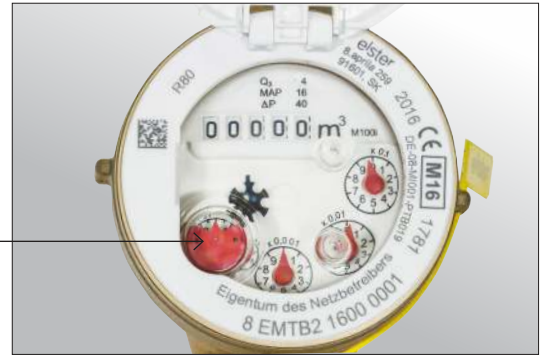
waagrecht auch
bis 90° gekippt



M 100i Mehrstrahlzähler ARTIST Technische Daten



rückwirkungsfreie
 Sens Schnittstelle
 für Kommunikations-
 module

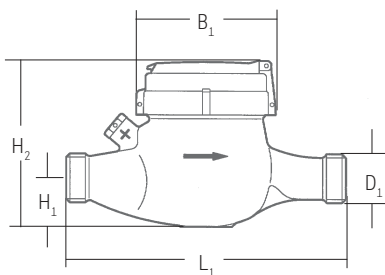


Abmessungen

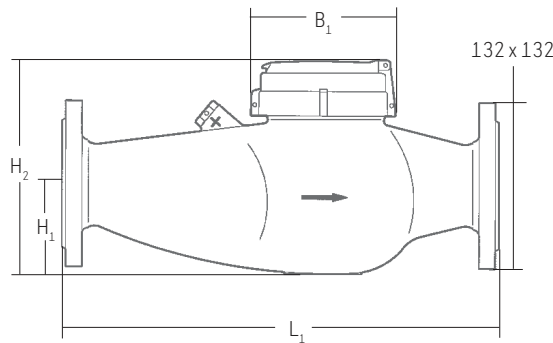
Nenngröße	DN	mm	MNR					MNR-S		
			20	25	40	50	20	25	40	
D ₁ Zähleranschlussgewinde	ISO 228/1	Zoll	G 1 B	G 1 ¼ B	G 2 B	G 2 ½ B	Flansch	G 1 B	G 1 ¼ B	G 2 B
Gewinde Verschraubung	ISO 7/1	Zoll	R ¾	R 1	R 1 ½	R 2	–	R ¾	R 1	R 1 ½
L ₁ Länge (andere auf Anfrage)		mm	190	260	300	270	105	150	200	
B ₁ Breite (Kopfverschraubung)		mm	100							
Gesamtbreite		mm	100	100	122	125	165	100	100	119
B ₂ Abstand Rohrachse bis Zählerachse		mm	–	–	–	–	–	80	94	120
H ₁ Höhe bis Rohrachse		mm	31	43	46	68	–	–	–	
H ₂ Gesamthöhe		mm	115	130	153	160	135	151	195	
Gewicht		kg	1,5	2,5	3,7	4,5	8,5	1,8	2,6	5,5

Maßzeichnungen

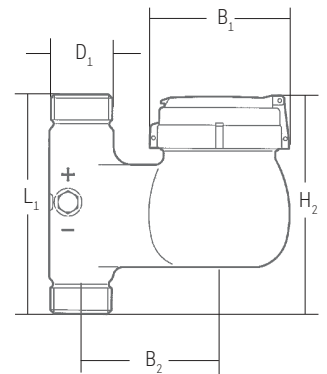
MNR



MNR
 Flansch



MNR-S



Mehr Informationen

www.elstermetering.com

ELSTER Messtechnik GmbH

Otto-Hahn-Ring 2-4
 D-64653 Lorsch
 T +49 6251 59301 0
 F +49 6251 59301 81
 E vertrieb.wasser@honeywell.com



M100_D 01.10 / 09.16
 Änderungen und Irrtümer vorbehalten

Honeywell