



## Mehrstrahlzähler MTH(F)(S)-DD / DZD



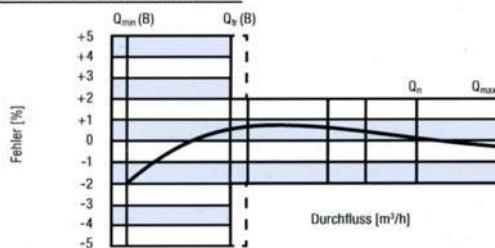
### ANWENDUNG

- Zur Fernübertragung der Durchflussmengen, zur Proportionalsteuerung von Pumpen, Motoren etc.
- Dosierung mit digitaler Mengenvorwahl

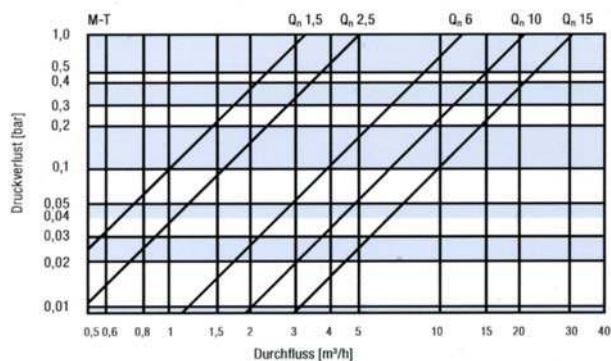
### MERKMALE

- Warmwasser bis 90 °C
- Waagerechter Einbau
- Einbau in Steigrohrleitungen mit Steigrohrgehäuse
- Fallrohrzähler für 90 °C lieferbar
- Bau- und Anschlussmaße nach DIN ISO 4064
- Nennweiten DN 15 - 50 mm
- Betriebsdruck bis PN 16 DIN 2401
- Schutzart IP 65
- Mehrstrahl-Flügelradzähler in Volltrockenläufer Ausführung mit Magnetkupplung
- Nur noch das Flügelrad arbeitet im Nassraum um Störungen durch unreines Wasser auszuschalten
- Gekapseltes und überflutungssicheres Zählwerk verhindert ein Beschlagen der Klarsichthaube; beliebig drehbar (leichte Ablesbarkeit)
- Serienmäßig integrierte Messwertausgänge
- Anbau von Sensoren für Fernzählung (digital) und Durchflussmessung (analog) nachträglich vor Ort möglich

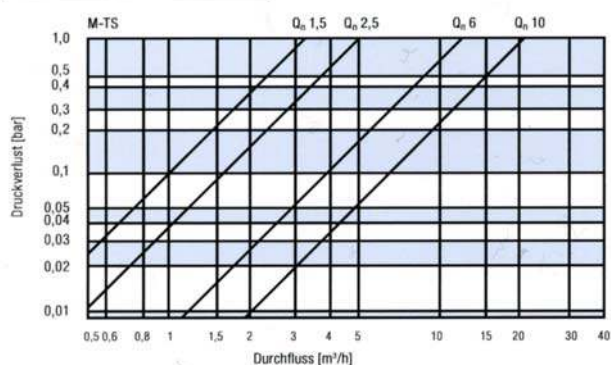
### TYPISCHE FEHLERKURVEN



### DRUCKVERLUSTKURVEN



### DRUCKVERLUSTKURVEN



### SONDERAUSFÜHRUNGEN

- Betriebsdruck bis PN 25/40 nach DIN 2401 auf Anfrage
- Mit Zählwerkserhöhung bis 120 °C



Kontaktzählwerk zum Anbau von Sensoren.





## Mehrstrahlzähler MTH-(F)(S)-DD / DZD

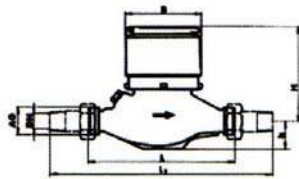
### Technische Daten:

Baurihe			M-T						M-TS / M-TF			
Bauart												
Nennweite	DN	mm	15	20	20	25	40	50	20	20	25	40
Nenndurchfluss	Q <sub>n</sub>	m <sup>3</sup> /h	1,5	1,5	2,5	6	10	15	1,5	2,5	6	10
Durchfl. bei 1 bar Druckverl. für 30 °C (max. 50 °C)		m <sup>3</sup> /h	4,6	4,8	7	12	24	34	3,4	6	12	22
Durchfluss bei 1 bar Druckverlust für 90 °C		m <sup>3</sup> /h	3,2	3,4	5,1	12	20	34	3,2	5	12	20
Größter Durchfluss	Q <sub>max</sub>	m <sup>3</sup> /h	3	3	5	12	20	30	3	5	12	20
Übergangsdurchfluss (Trenngrenze)	Q <sub>t</sub>	l/h	150	150	250	600	1000	1500	150	250	600	1000
Untere Messbereichsgrenze	Q <sub>min</sub>	l/h	50	50	90	120	200	280	50	90	120	200
Anlaufwerte		l/h	12-15	20-25	40-50	60-70	80-90	12-15	20-25	40-50	60-70	
Anschluss-Gewinde am Zähler DIN ISO 228 T1	AG	Zoll	G ¾ B	G 1 B	G 1 ¼ B	G 2 B	Flansch	G 1 B	G 1 ¼ B	G 2 B		
Anschluss-Gewinde der Verschraubung DIN 2999		Zoll	R ½	R ¾	R 1	R 1 ½	DIN 2501	R ¾	R 1	R 1 ½		
Baulänge	L	mm	165	190	260	300	270	105	150	200		
	L <sub>i</sub>	mm	245	288	378	438	-	203	268	338		
Höhe	H	mm		120	125	140	165	154	165	177		
	h	mm		35	45	50	83	15	32	22		
Haubendurchmesser	ø B	mm		96	102	137	166	96	102	136		
Breite	A	mm						82	95	120		
Anzeigebereich des Zifferblattes			min. 0,1 Ltr. / max. 100.000 m <sup>3</sup>									
Messwertausgang	Reedschalter	k =	0,1 / 1									
Messwertausgang	IR-Geber	k =	0,05		0,1			0,05		0,1		
Gewicht	ohne Verschraubung	kg	1,5	1,7	2,5	4,7	11,7	2,1	3,1	5,5		
Gewicht	mit Verschraubung	kg	1,7	2,1	3,1	5,9	-	2,5	3,7	6,7		

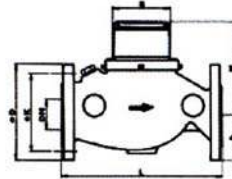
Lieferbare Impulsfolgen: 100 · 1000 Liter / Impuls. Andere Ausführungen und Impulsfolgen auf Anfrage.

**Hinweis - bei Bestellung bitte extra angeben:** Bei niederohmiger Last, z.B. von mechanischen Rollenzählwerken, bitte den Kontaktgeber **ohne Widerstand** bestellen.

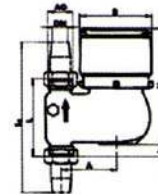
Anschlussgewinde DN 15-40 / PN 16



Flanschanschluss DN 15-40 / PN 16



Steigrohr- / Fallrohrausführung DN 15-40 / PN 16



**In Sonderausführung : MTH-I-S-DD für Steigleitung**

**In Sonderausführung : MTH-I-F-DD für Falleitung**

**In Sonderausführung mit ATEX Impulsgeber NJ-1,5-F-N nach ATEX 2032 X**

Im Rahmen der technischen Weiterentwicklung können sich geringfügige Änderungen ergeben.